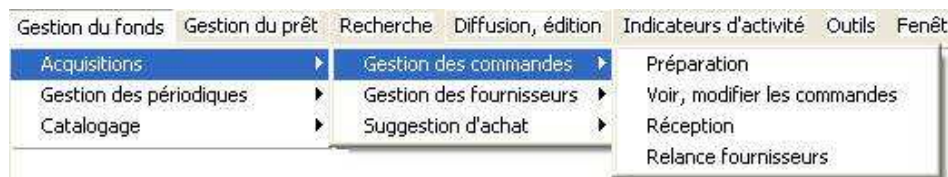


Gestion des commandes

1. Nouvelle méthode

Deux nouveautés dans le menu:

- Voir, modifier les commandes
- Relance fournisseurs



Une nouvelle logique dans le déroulement des opérations :

1. Placer dans un **Panier** les documents sélectionnés en vue d'une commande.
Un panier par **Fournisseur** et par **Crédit**
2. **Editer la commande** : Renseigner les champs **Fournisseur**, **Crédit...**
Modifier éventuellement le **nombre d'Exemplaires**
Ne pas remplir la **Date d'envoi**
3. **Enregistrer la commande**
La commande est encore modifiable, (mais le Panier correspondant disparaît automatiquement)
4. Remplir la **Date d'envoi** et **Envoyer la commande** :
La commande n'est plus modifiable.
5. **Editer le Bon de commande.**
Les caractéristiques de l'**Expéditeur**, sont remplies **une fois pour toutes**
6. Renseigner les champs **Remise** et **Frais de port** si nécessaire.
Le **Bon de commande** s'affiche.
7. Vous pouvez l'imprimer ou l'enregistrer au format pdf, pour l'envoyer ensuite au fournisseur en fichier joint, en cliquant sur l'icône **Exporter**.



Les fiches **Achats** ont été créées automatiquement

Antibes, le 27/09/2010

Bon de commande**Expéditeur**Collège Roustan
Avenue des frères Roustan
06600 Antibes
France**Adresse livraison :**Collège Roustan
Avenue des frères Roustan
06600 Antibes
France**Date de commande :** 21/09/2010**Numéro de bon :** 165**Crédit :** CDI**Fournisseur :**Argus
Mme Cadieu
17, rue d'uzes
75108 Paris
France

ISBN, EAN, N° normalisé	Titre, Auteur(s)	Editeur(s), (Collection) Date	Qté X Prix unit. = Prix TTC
2-908486-03-2  9782908486032	1934	Larousse (Les Années-mémoire) 1990	2 X 30,00 = 60,00
2-908486-02-4  9782908486025	1933	Larousse (Les Années-mémoire) 1990	1 X 35,00 = 35,00
2-908486-01-6  9782908486018	1932	Larousse (Les Années-mémoire) 1990	1 X 34,00 = 34,00

Nombre d'exemplaires	4
----------------------	---

Total TTC	129,00
Remise (5%)	6,45
Remise (Montant)	0,00
Remise totale	6,45
Frais de port	8,00
Net à payer TTC	130,55 €

2. Ancienne méthode

Au préalable, les documents à acquérir doivent d'abord être récupérés sous Electre ou sous BN (Moccam) ou saisis rapidement.

Par un Changement par lots, on indique dans leur champ **Cote** : **En Commande**

- **Gestion du fonds, / Acquisitions / Gestion des commandes /Préparation**
- **Cote = En commande**
- **Rechercher, puis Cocher** les documents en commande,
- **Editer la commande**
- Remplir les différents champs du **Bon de commande** : **Fournisseur, Numéro bon**
- **Enregistrer la commande** : Exemple commande040910 ou commande 115 (115 étant le Numéro du bon)
- Si la commande est terminée, renseigner la **Date d'envoi**
- **Editer le Bon de commande** : **la commande ne sera plus modifiable**
- Les fiches **Achats** ont été créées automatiquement

3. Voir, Modifier une commande

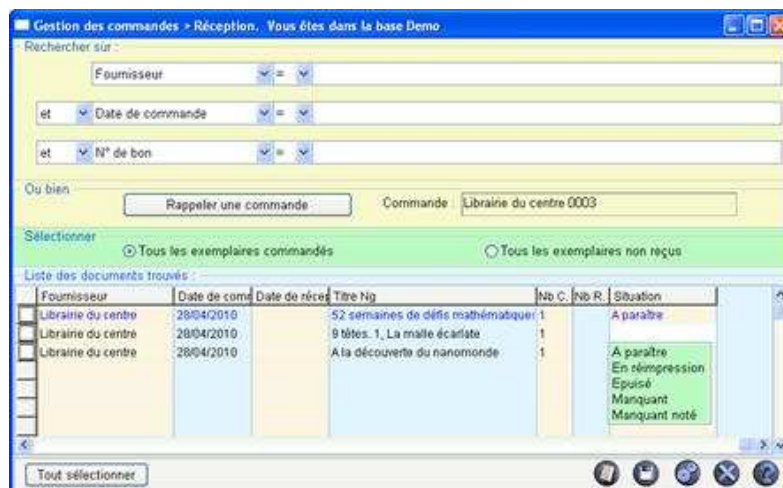
- Gestion du fonds, / Acquisitions / Gestion des commandes / Voir, Modifier les commandes
- Cocher la **Commande**, Retourner
- **Modifier la commande** si nécessaire ou simplement **Voir** une commande envoyée

4. Réception d'une commande

- Gestion du fonds, / Acquisitions / Gestion des commandes / Réception
- **Rappeler une commande** envoyée (Date d'envoi renseignée)
- Compléter le champ **Nombre d'exemplaires reçus**. La fiche **Achats** s'ouvre
- Une liste de valeurs est proposée pour le champ **Situation** de la fiche **Achats** :
A paraître, En réimpression, Epuisé, Manquant, Manquant noté.

Manquant : le fournisseur note la commande mais l'ouvrage n'est pas commandé.

Manquant noté : le fournisseur note la commande et relance de lui-même la commande.

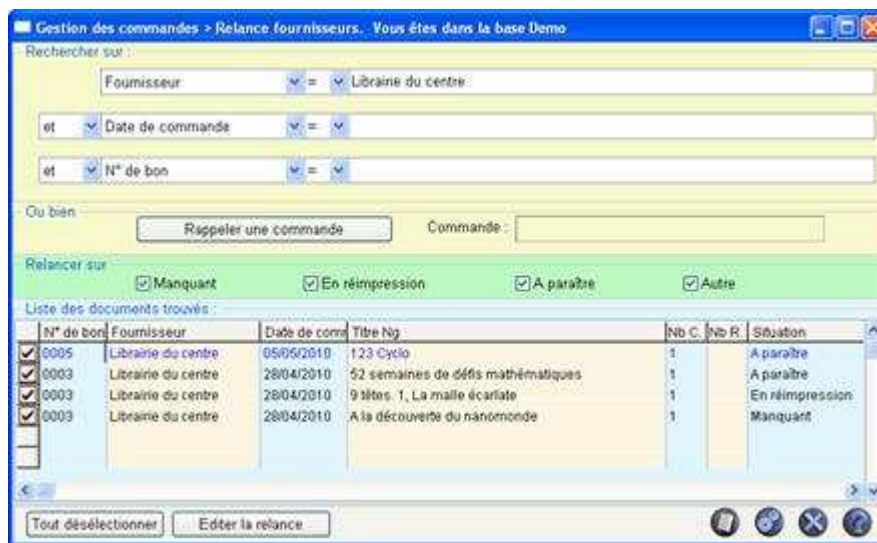


5. Relance fournisseurs

- *Gestion du fonds, / Acquisitions / Gestion des commandes /Relance Fournisseurs*

Permet de faire une relance automatique pour les Documents dont le **Nombre d'exemplaires reçus** ne correspond pas au **Nombre d'exemplaires commandés** excepté si la situation est Epuisé

- *Rappeler une commande, Editer la relance*
- On peut aussi effectuer une relance de plusieurs commandes chez le même Fournisseur



- Il y a toujours la possibilité de saisir des propositions d'achats à la volée : *Gestion du fonds, / Acquisitions /Suggestion d'achat /Voir, saisir*