

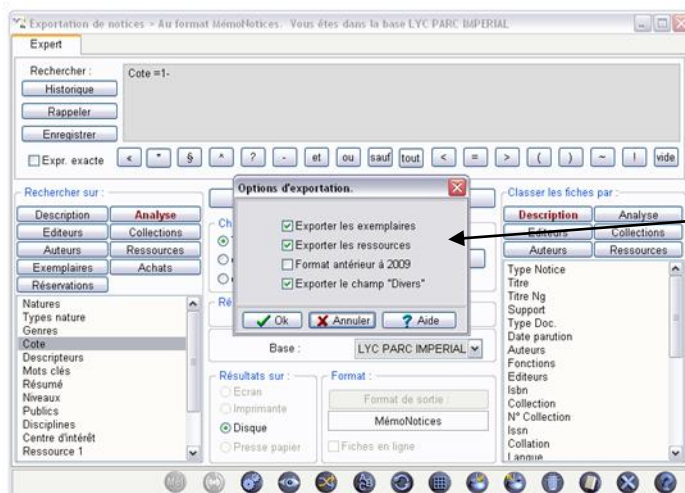
Exportation de données au format MémoNotices

Exemple : Vous voulez faire parvenir à un autre documentaliste toutes les notices de vos documents de philo par mail en fichier joint

Il va falloir faire une exportation de notices au format MémoNotices à partir de votre base

1. Extraction des Notices de votre base

- **Gestion du fonds, Exportation de Notices, Au format MémoNotices**
- **Onglet Analyse, Cote = 1-**
- **Format de sortie : MémoNotices et Résultats sur : Disque** sont automatiquement sélectionnés
- **Lancer la recherche**
- **Voir**
- **Une fenêtre s'ouvre, choisissez l'endroit où vous voulez enregistrer les notices.**
- **Choisissez** le nom du fichier, « **philo** » par exemple.



Répondre :

Non à « **Voulez-vous exporter les exemplaires ?** »

Oui à « **Voulez-vous exporter aussi les fichiers ressources ?** »

Non à « **Voulez-vous exporter le champ Divers ?** »

- Le fichier **philo.xml** est ainsi créé et prêt à être envoyé par mél en fichier joint à votre collègue

2. Importation des Notices d'un autre établissement dans la base Travail Perso

Il est préférable d'insérer ces données dans une autre base que la base Principale.

Exemple : la base **Travail Perso**

- Cliquer sur le fichier joint « **philo.xml** », que vous avez reçu et enregistré
- **Lancer BCDI, Gestion**
- **Changer de base** : Sélectionner **Travail Perso** pour y insérer les données de la collègue
- **Outils, Statistiques Fichiers et Imprimer**
- **Gestion du fonds, Importation de Notices, Au format MémoNotices**

- Sélectionner le fichier **philo.xml** dans l'exemple, puis **Ouvrir**
- Sélectionner **les modes d'insertion**
 - **Toutes - Sans Mise à jour- Sans exemplaires**
- Vérifier l'accroissement de votre base dans **Outils, Statistiques Fichiers et Imprimer**
- **Pour repérer ces notices** : En **Recherche Gestionnaire, Notices**
Date import. = date du jour
- **Signer ces Notices** en indiquant le nom de l'établissement ou de la ville de provenance (par exemple : ANTIBES) dans le champ **Divers**, en utilisant la fonction **Modifier par lots**

Voir le document « **Changements par lots** »

3. Importation des données dans la base Principale, sélectionnées depuis la base Travail Perso.

Voir Document : « **Importer depuis une base externe** »